

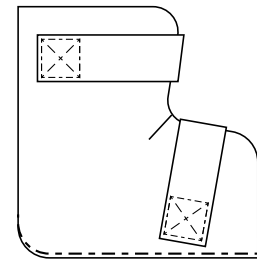
Gebrauchsanweisung

Traction Boot Liner (Extensionsschuh-Liner)

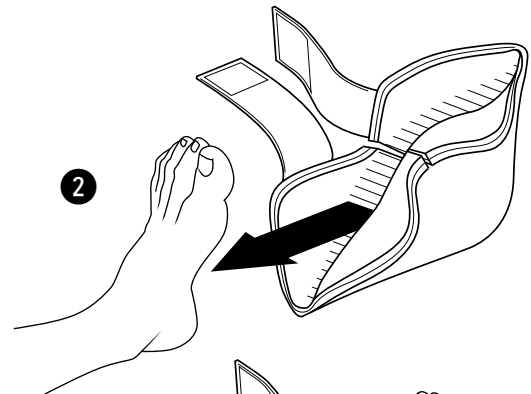
40531H

Lesen Sie vor der Verwendung die Patientenpositionierungsprotokolle Ihrer Einrichtung

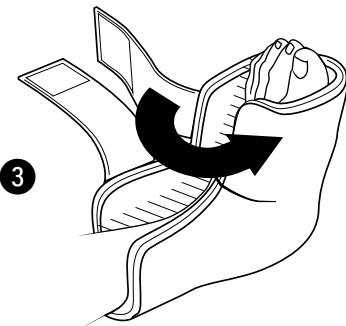
1. Stellen Sie die richtige Ausrichtung des Bootliners sicher. Die genähte Kante wird auf die Fußsohle des Patienten ausgerichtet.
2. Öffnen Sie die Klettbänder und schieben Sie den offenen Bootliner in der richtigen Ausrichtung über den Fuß des Patienten.
3. Wickeln Sie die Seiten des Bootliners um die Passform und sichern Sie das Klettband. Die Passform sollte eng sein, ohne die Durchblutung zu beeinträchtigen.
4. Wickeln Sie den unteren Wadenbereich des Beins ein und sichern Sie das restliche Klettband. Achten Sie auch hier darauf, nicht zu fest anzuziehen.
5. Der Bootliner ist jetzt gesichert und der Fuß kann jetzt in den Extensionsschuh eingesetzt werden. Wiederholen Sie die Schritte 1 bis 4 für den verbleibenden Fuß.



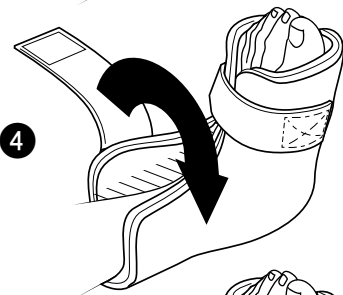
- 1 Die genähte Kante wird auf die Fußsohle ausgerichtet.



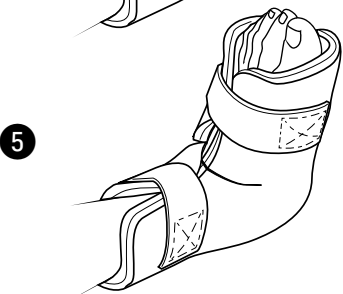
2



3



4

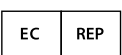


5



702 Prominence Drive
Pittsburgh, PA 15068 U.S.A.

Tel: 724.337.5500
Fax: 724.337.0555



xodusmedical.com
info@xodusmedical.com

FDA REGISTERED
ISO 13485 CERTIFIED



xodusmedical.com/eifu

EMERGO EUROPE
Prinsessegracht 20
2514 AP The Hague
The Netherlands

LITIFUPP054 R0 6/17/2021