

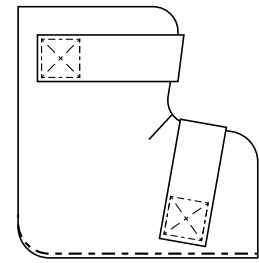
사용 지침

트랙션 부트 라이너

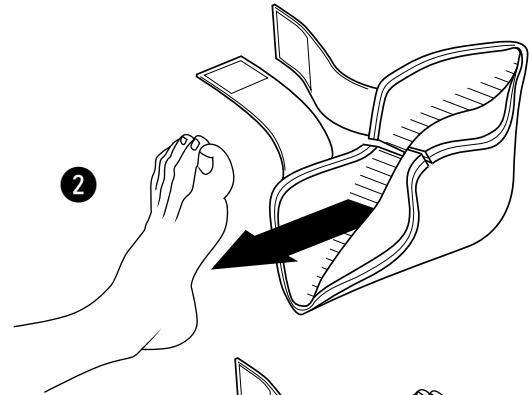
40531H

사용 전에 시설의 환자 배치 프로토콜을 참조하십시오.

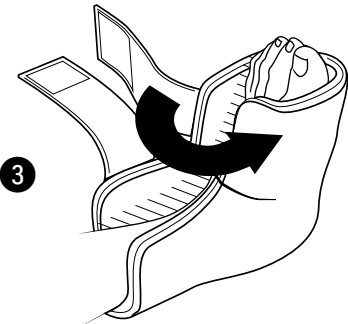
- 올바른 부트 라이너 방향을 설정합니다. 재봉된 가장자리는 환자 발바닥과 나란히 맞춥니다.
- 벨크로 클로저 스트랩을 열고 올바른 방향으로 환자 발 위로 열린 부트 라이너를 밀어 넣습니다.
- 부트 라이너의 측면을 핏 주위로 감싸고 벨크로 클로저를 고정합니다. 핏은 혈액 순환을 방해하지 않고 꼭 맞아야 합니다.
- 종아리 아랫부분을 감싸고 나머지 벨크로 클로저를 고정합니다. 다시 강조하지만, 과도하게 조이지 마십시오.
- 이제 부트 라이너가 고정되었으므로 발을 트랙션 부트에 배치할 수 있습니다. 나머지 발에서 1~4 단계를 반복합니다.



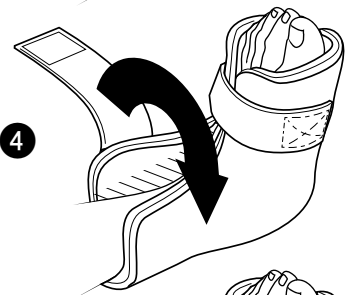
- 1 재봉된 가장자리를 발바닥과 맞춥니다.



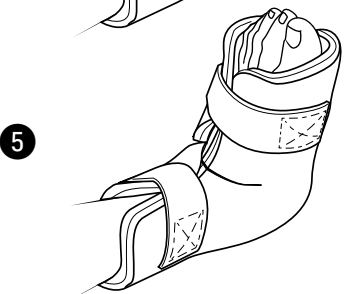
2



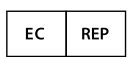
3



4



5



702 Prominence Drive
Pittsburgh, PA 15068 U.S.A.

Tel: 724.337.5500
Fax: 724.337.0555

xodusmedical.com
info@xodusmedical.com

FDA REGISTERED
ISO 13485 CERTIFIED



xodusmedical.com/eifu

EMERGO EUROPE
Prinsessegracht 20
2514 AP The Hague
The Netherlands

LITIFUPP050 R0 6/17/2021